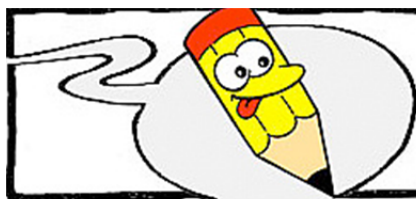


Listas de Materiales 2018

Primer Ciclo

1° año

- 2 Cuadernos ABC tapa dura de 48 hojas rayado: uno a lunares fondo de color, otro liso color a elección.
 - Cartuchera Completa: Tijera, goma, sacapuntas, colores, 2 lápices negros de buena calidad (FABER, STADLER, BIC, MAPED, o similar), regla, Voligoma.
 - 1 cuaderno tapa dura rayado color Amarillo para inglés.
 - 1 Block de hojas color n° 5 tipo “El nene”.
 - 1 Block de hojas Canson blancas n°5 tipo “El nene”.
 - 1 Block de hojas Oficio blancas.
 - Una muda de ropa (bombacha o calzoncillo, short/pantalón para emergencia).
 - Elementos de higiene personal: 1 Vaso – Toallita – Pañuelos.
- TODOS LOS ELEMENTOS CON NOMBRE Y APELLIDO, AL IGUAL QUE TODAS LAS PRENDAS DEL UNIFORME Y CUALQUIER ELEMENTO EXTRA QUE TRAIGA.
- LA PROFESORA DE PLÁSTICA PEDIRÁ LOS ELEMENTOS NECESARIOS PARA SU ACTIVIDAD. (Básicos: Carpeta n°5 – Hojas Canson n°5).

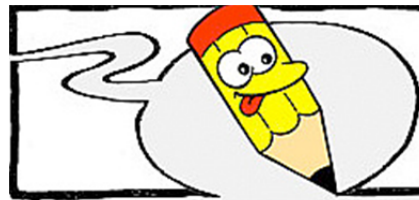


Lista de Materiales E.P.

Primer Ciclo

2° año

- 2 Cuadernos ABC tapa dura de 48 hojas rayado distinto color, con etiqueta.
 - Cartuchera Completa: Tijera, goma, sacapuntas, colores, 1 lápiz negro de buena calidad (FABER, STADLER, BIC, MAPED, o similar), regla, Voligoma, 1 lapicera “GENIO” (tinta borrable).
 - 2 Papel afiche de color claro.
 - 1 cartulina.
 - 1 cuaderno tapa dura rayado color Amarillo para Inglés.
 - 1 Block de hojas color n° 5 tipo “El nene”.
 - 1 Block de hojas Canson blancas n°5 tipo “El nene”.
 - 1 Block de hojas Oficio blancas.
 - 1 Diccionario Escolar.
 - Una muda de ropa (bombacha o calzoncillo, short/pantalón para emergencia).
 - Elementos de higiene personal: 1 Vaso – Toallita – Pañuelos.
- **TODOS LOS ELEMENTOS CON NOMBRE Y APELLIDO, AL IGUAL QUE TODAS LAS PRENDAS DEL UNIFORME Y CUALQUIER ELEMENTO EXTRA QUE TRAIGA.**
- **LA PROFESORA DE PLÁSTICA PEDIRÁ LOS ELEMENTOS NECESARIOS PARA SU ACTIVIDAD. (Básicos: Carpeta n°5 – Hojas Canson n°5).**



Lista de Materiales E.P.

Primer Ciclo

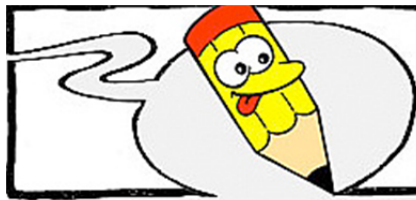
3° año

- 2 Cuadernos Tapa Dura de 48 hojas rayado, uno Rojo a lunares (P. del Lenguaje – Cs. Soc) y el otro verde a lunares (Matemática y Cs. Naturales).
 - 1 cuaderno tapa dura rayado color Amarillo para Inglés.
 - Cartuchera Completa: Tijera, goma, sacapuntas, colores, 1 lápiz negro de buena calidad (FABER, STADLER, BIC, MAPED, o similar), regla, Voligoma, 1 lapicera “GENIO” (tinta borrable), borrratinta.
 - 1 Block de hojas color n° tipo “El nene”.
 - 1 Diccionario (castellano).
 - Elementos de higiene personal: 1 Vaso – Toallita – Pañuelos.
- TODOS LOS ELEMENTOS CON NOMBRE Y APELLIDO, AL IGUAL QUE TODAS LAS PRENDAS DEL UNIFORME Y CUALQUIER ELEMENTO EXTRA QUE TRAIGA.
- LA PROFESORA DE PLÁSTICA PEDIRÁ LOS ELEMENTOS NECESARIOS PARA SU ACTIVIDAD. (Básicos: Carpeta n°5 – Hojas Canson n°5).



Segundo Ciclo 4º, 5º y 6º año

- 1 Carpeta n°3 con hojas rayadas para Prácticas del Lenguaje y Cs. Naturales.
 - 1 Carpeta n°3 con hojas rayadas para Cs. Sociales y con hojas cuadrículadas para Matemática.
 - Separadores de Materias a elección. (Anteriores más, Inglés Curricular y Extracurricular).
 - Cartuchera Completa: Tijera, goma, sacapuntas, colores, 1 lápiz negro de buena calidad (FABER, STADLER, BIC, MAPED, o similar), regla, Voligoma, 1 lapicera (tipo Pluma Roller), borrratinta, corrector, resaltador, transportador, escuadra y compás (uso anual).
 - 1 Block de hojas color n°5 tipo “El nene”.
 - 1 Block de hojas Canson blancas n°5 tipo “El nene”.
 - 1 Block de hojas Divertidas.
 - 1 Papel Afiche.
 - 1 Diccionario (castellano).
 - Elementos de higiene personal: 1 Vaso – Toallita – Pañuelos.
- TODOS LOS ELEMENTOS CON NOMBRE Y APELLIDO, AL IGUAL QUE TODAS LAS PRENDAS DEL UNIFORME Y CUALQUIER ELEMENTO EXTRA QUE TRAIGA.
- LA PROFESORA DE PLÁSTICA PEDIRÁ LOS ELEMENTOS NECESARIOS PARA SU ACTIVIDAD. (Básicos: Carpeta n°5 – Hojas Canson n°5).



Lista de Materiales E.P.